

Luminaire suspendu/Luminaire d'alimentation de bande lumineuse - Microparalume individuel à lentille 80° - à rayonnement direct/indirect

Boîtier en tôle d'acier à silhouette carrée et filigrane; embouts en fonte d'aluminium noire; Couleur du boîtier gris argenté/blanc aluminium RAL 9006; Répartition de la lumière par rayonnement direct/indirect, composante lumineuse directe par lentille à LED 80° claire à microparalume individuel noir, composante lumineuse indirecte homogène par diffuseur opalin en PMMA, pour postes de travail sur écran, complètement anti-éblouissant selon la norme actuelle EN 12464-1. Branchement électrique par câble de raccordement transparent intégré 5 x 0,75 mm², longueur 1900 mm, câblage prêt à être branché. Light Control: netlife flex10X; Regiolux Classification: netlife flex; Signal de commande: DALI, Radio; Nombre d'appareils de ballast(maxi): 32; Communication: Bluetooth; App nom: Casambi, 4remote BT; Compatibilité système: easy01S; flex10; flex10X; flex10L; flex37; flex39; Remarque: compatible avec Casambi; Candidature: Bureau, Salles de réunions, Locaux annexes, Commerce, Industrie, Logistique, Couloirs, Garages, Salle de classe; Fonction: Détection de mouvements*, Fonction corridor*, Guided Light*, HCL (uniquement avec luminaires DT8), Détection de présence*, Réglage en fonction de la lumière du jour*, Tunable White (uniquement avec luminaires DT8), gradation manuelle, *possible uniquement avec des accessoires. Le kit de suspension complet réglable en hauteur avec cache-piton est compris dans la livraison. Boîtier noir et microparalume individuel blanc possibles sur demande.

CARACTÉRISTIQUES

Numéro de commande	60615032675
Numéro EAN	4020863422074
Tarif des douanes	94051190
Marca de certificación	IP 20, Classe d'isolation I, PTE 65°<100, F, Intérieur, CE
Degré de résistance aux chocs IK	IK02
Température ambiante	ta 25°C
Durée de la garantie	5 Années
Programmes d'aide de l'État	BEG - subvention fédérale pour les bâtiments performants (valable uniquement pour l'Allemagne)

ÉLECTROTECHNIQUE

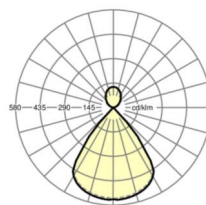
Ballast	Pilote électronique DALI (1 pièce)
Light Control	netlife flex10X
Câblage	5x0.75mm ²
Puissance du système	35W
Tension secteur	230V/50Hz
Disjoncteur (courant de appel)	12 unités/B10, 20 unités/B16, 21 unités/C10, 33 unités/C16
Classe de efficacité énergétique/Source de lumière	C

ÉCLAIRAGISME

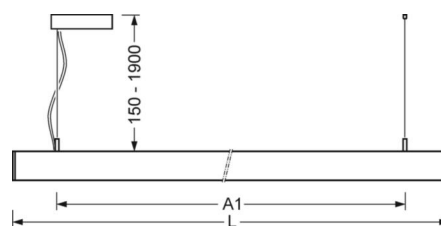
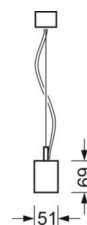
Équipement	LED, Rendu des couleurs/Température de couleur CRI ≥ 80 / 3000K
Tolérance de localisation chromatique (MacAdam)	3SDCM
Groupe de risque photobiologique (Luminaire)	RG1
Flux lumineux nominal	4698lm
Longévité des sources LED	50000h L80/B10 (Tq 25°C)
Efficacité lumineuse du luminaire	135lm/W
UGR trans./long.	15.7 / 15.6

LIEN PROFOND

<https://www.regiolux.de/fr/article/60615032675>



Référence	LED 4700lm 830
ηLB	100 %
Φ ↓/↑	73 % / 27 %
UGR trans./long.	15.7 / 15.6



MÉCANIQUE

Couleur du boîtier	gris argenté/blanc aluminium RAL 9006
Cotes (Long.xLarg.xH/DxH)	1411mm x 51mm x 69mm
Poids (net)	3.8kg
Type de montage	Montage individuel suspendu, Montage en bande lumineuse suspendue

Dimensions

L	1411 mm	Longueur
B	51 mm	Largeur
H	69 mm	Hauteur
A1	1200 mm	Écart de fixation montage individuel
P min	150 mm	Longueur de suspension minimale
P max	1900 mm	Longueur de suspension maximale

LC SYSTEM

CARACTÉRISTIQUES

Regiolux Classification	netlife flex
Signal de commande	DALI, Radio
Nombre d'appareils de ballast(maxi)	32
Communication	Bluetooth
App nom	Casambi, 4remote BT
Compatibilité système	easy01S; flex10; flex10X; flex10L; flex37; flex39
Remarque	compatible avec Casambi
Candidature	Bureau, Salles de réunions, Locaux annexes, Commerce, Industrie, Logistique, Couloirs, Garages, Salle de classe
Fonction	Détection de mouvements*, Fonction corridor*, Guided Light*, HCL (uniquement avec luminaires DT8), Détection de présence*, Réglage en fonction de la lumière du jour*, Tunable White (uniquement avec luminaires DT8), gradation manuelle, *possible uniquement avec des accessoires

